

OSAKSI -hanke

Monialaisuus vahvistamaan asiakkaan työ- ja toimintakykyä

Suunnittelija Kati Nevalainen

Projektisihteeri/viestijä Hanna-Kaisa Juntunen

Tausta ja tarkoitus:

Osaksi hanke vastaa valtakunnalliseen työkykyohjelman tavoitteeseen lisätä osatyökykyisten työttömien työllistymisen edellytyksiä, työ- ja toimintakykyä ja yhteiskunnallista osallisuutta yhteistyössä verkostojen ja alueen toimijoiden kanssa.

Kainuun Sotessa tämä tarkoittaa:

- Olemassa olevan toimintamallin kehittämistä osatyökykyisten tuen tarpeisiin. Työ- ja toimintakyvyn tuen tarpeen tunnistaminen ja palveluiden kohdentaminen asiakaslähtöisesti.
- Myös ammattilaisten osaamisen vahvistamisen kautta voimme yhä paremmin vastata tähän tarpeeseen.

Tämä on Kainuun kannalta tärkeä asia niin yksilön-, kunnan kuin yhteiskunnankin osalta.

Työkyvyn tuki tulevaisuuden sosiaali- ja terveyskeskuksessa

- moniammatillinen ja monialainen työkyvyn tuen tiimi ja asiakasvastaavamalli
- asiakkaalle yhteensovitettu palvelukokonaisuus, jossa koordinoitua palvelupolua, vahvistetaan yhteistyötä verkostojen kanssa
- työttömien työkyvyn tuen tarpeen aktiivinen tunnistaminen ja palvelutarpeen arviointi
- vastuullinen asiakasohjaus asiakkuuden päättymiseen asti
- palvelujen saannin varmistaminen

ASKELMERKIT 2021

3-4/2021

Suunnittelija aloittanut työt 15.3.2021.

Hankkeeseen ja tavoitteisiin tutustuminen

Hanke-esittelyt.
Verkostoituminen.

Viestintäsuunnitelma

5-6/2021

Verkostoituminen jatkuu. Hellä-hankkeen kanssa yhteistyö.

Nykytilan mallinnus.

Työntekijöille *osaamiskartoituskysely ja sen purku.*

Mittareiden suunnittelua/opiskelija

7-8/2021

Monialaisen vastaanottotoiminnan kanssa yhteistyön kehittäminen.

Osaamisen kehittämisen suunnittelua.

TTL:n *työkykykoulutus*

Ohjausryhmä kokoontuu.

Asiakaskokemuskysely

9-10/2021

Digipalvelut/asiakkuus-sovelluksen selvitystyö.

Sosiaalityön kanssa tiivis yhteistyö (kuntouttava työtoimintapaikat).

Verkostojen kanssa yhteistyö jatkuu.

Kehittäjätyöryhmien tapaamiset.

11-12/2021

Mallinnetaan ja tarkennetaan tulevaisuuden Soten yhteinen työ- ja toimintakyvyn arvioinnin- ja tuen prosessit.

Verkostojen kanssa yhteistyö jatkuu.

Ohjausryhmä kokoontuu.

ASKELMERKIT 2021- 22

7-8/2021

Monialaisen vastaanottoiminnan kanssa yhteistyön kehittäminen.

[Osaamisen kehittämisen suunnittelua.](#)

TTL:n työkykykoulutus

[Asiakaskokemuskyselyn purkaminen](#)

9-10/2021

Sosiaalityön kanssa tiivis yhteistyö (kuntouttava työtoimintapaikat).

Verkostojen kanssa yhteistyö jatkuu.

Kehittäjä/projektityöryhmän tapaamiset.

Digipalvelut/

asiakkuus-sovelluksen selvitystyön aloitus.

Ohjausryhmä kokoontuu.

[Työkyvyn tuen palvelukokonaisuus](#)

11-12/2021

Mallinnetaan ja tarkennetaan tulevaisuuden Soten yhteinen työ- ja toimintakyvyn tuen prosessit.

Verkostojen kanssa yhteistyö jatkuu.

Seminaaripäivän suunnittelu / aikataulutus

1-2/2022

Verkostojen kanssa yhteistyö jatkuu.

Kehittäjätyöryhmien tapaamiset.

Seminaari 15.2 aiheena: Voimavara- ja ratkaisukeskeisyys työllistymisen tukemisessa

3-4/2022

Mallinnetaan ja tarkennetaan tulevaisuuden Soten yhteinen työ- ja toimintakyvyn arvioinnin- ja tuen prosessit.

Verkostojen kanssa yhteistyö jatkuu.

Ohjausryhmä kokoontuu.

Hankkeen raportointi nelikenttämallin mukaan:

Yleistilanne, hankkeen tarkoitus ja onnistumiset:

- Osatyökykyisten työnhakijoiden työ- ja toimintakyvyn vahvistaminen ja työllisyyden edistäminen
- Mallinnetaan, laaditaan ohjeet ja kuvataan yhteiset työ- ja toimintakyvyn arvioinnin- ja tuen prosessit Kainuun sotella
- Vahvistetaan yhteistoimintaa yhteisellä vuoropuhelulla sekä yhteistä osaamista kartuttamalla
- Henkilöstön osaamisen vahvistaminen
- Yhteistyö verkostojen ja sidosryhmien kanssa toimivaa, kentällä paljon kehittämishaluisia ihmisiä

Keskeiset aikaansaannokset:

- Yhteiskehittäminen verkostojen kanssa jatkonut
- Alustavat mallinnukset palvelukokonaisuuksista tehty toimenpidekokonaisuus 1 kohdalta ja palautettu Innokylään
- Yhteisiin tilaisuuksiin ja koulutuksiin : TTL:n työkyvyn tuen ja työllistymisen tuen koulutus tehtävineen
- Toiminta- ja viestintäsuunnitelma päivitetty
- Kuntouttavan työtoiminnan paikat ja määrät käyty kunnittain läpi
- Asiakaskokemuksekysely tehty ja tulokset purettu
- Koulutussuunnitelman alustava laatiminen
- Viestintä: Blogi ja uutiskirje julkaistu intrassa, TE-livelähetyksen suunnittelua

Poikkeamat, ongelmat, riskit, haasteet ja kehittämiskohteet

- Tulevaisuuden sote- keskus uudistus (Hellä –hanke), rakenneuudistus (Kara –hanke) yms. Vievät aikaa ja resursseja niin työntekijöiltä kuin johdolta.
- Verkostoilta saadun palautteen mukaan asiakkaan asiat etenevät terveydenhuollossa ajoittain hitaasti, yhteistyötä olisi hyvä lisätä.
- Työttömien terveystarkastusprosessista tullut kentältä palautetta, ja yhteisten kehittämispalavereiden järjestäminen on ollut haastavaa

Keskeiset tehtävät seuraavalle raportointikaudelle

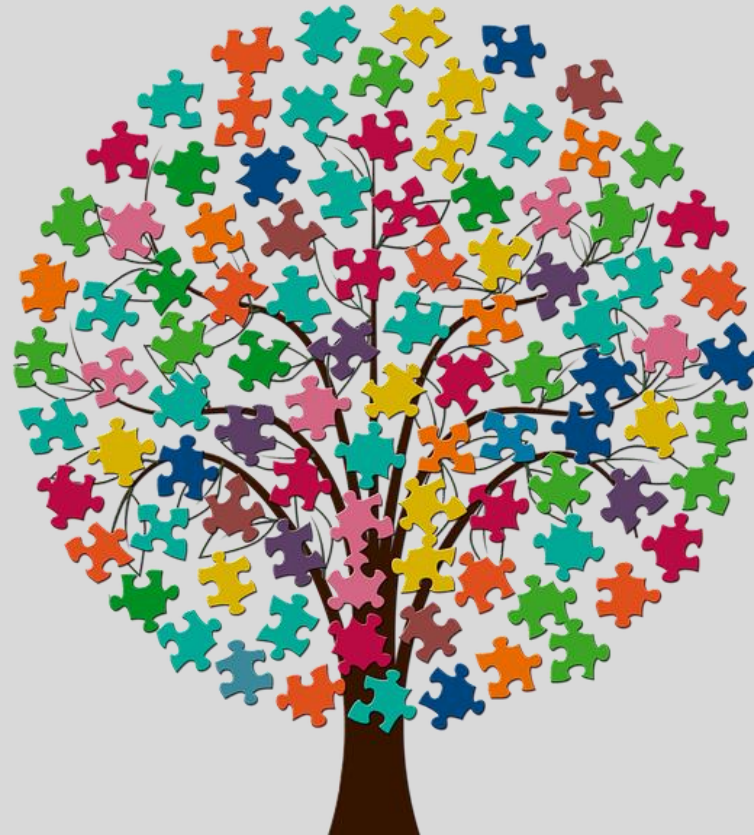
- Toimintasuunnitelman tarkentaminen jatkuu, yhteistyö Hellä – hankkeen, verkostojen ja toimijoiden kanssa jatkuu
- TE-livelähetys tulossa 28.10
- Kuntouttava työtoimintapaikkojen käynnit kunnittain
- Sosiaalihuollon (aikuissosiaalityö) kanssa yhteistyön tiivistäminen
- Arviointisuunnitelman laadinta jatkuu
- Projektityöryhmän kehittämistyö jatkuu
- Seminaaripäivän ohjelman julkaisu

Yhteistyöllä olemme enemmän

”Ei ole olemassa
muureja, on vain
siltoja.

Ei ole olemassa
suljettuja ovia, on
vain portteja.”

Tommy Tabermann



KUVA: Pixabay

Yhteystiedot:
Kati Nevalainen
kati.nevalainen@kainuu.fi
Puh: 040 6711 079