



Kainuun sote

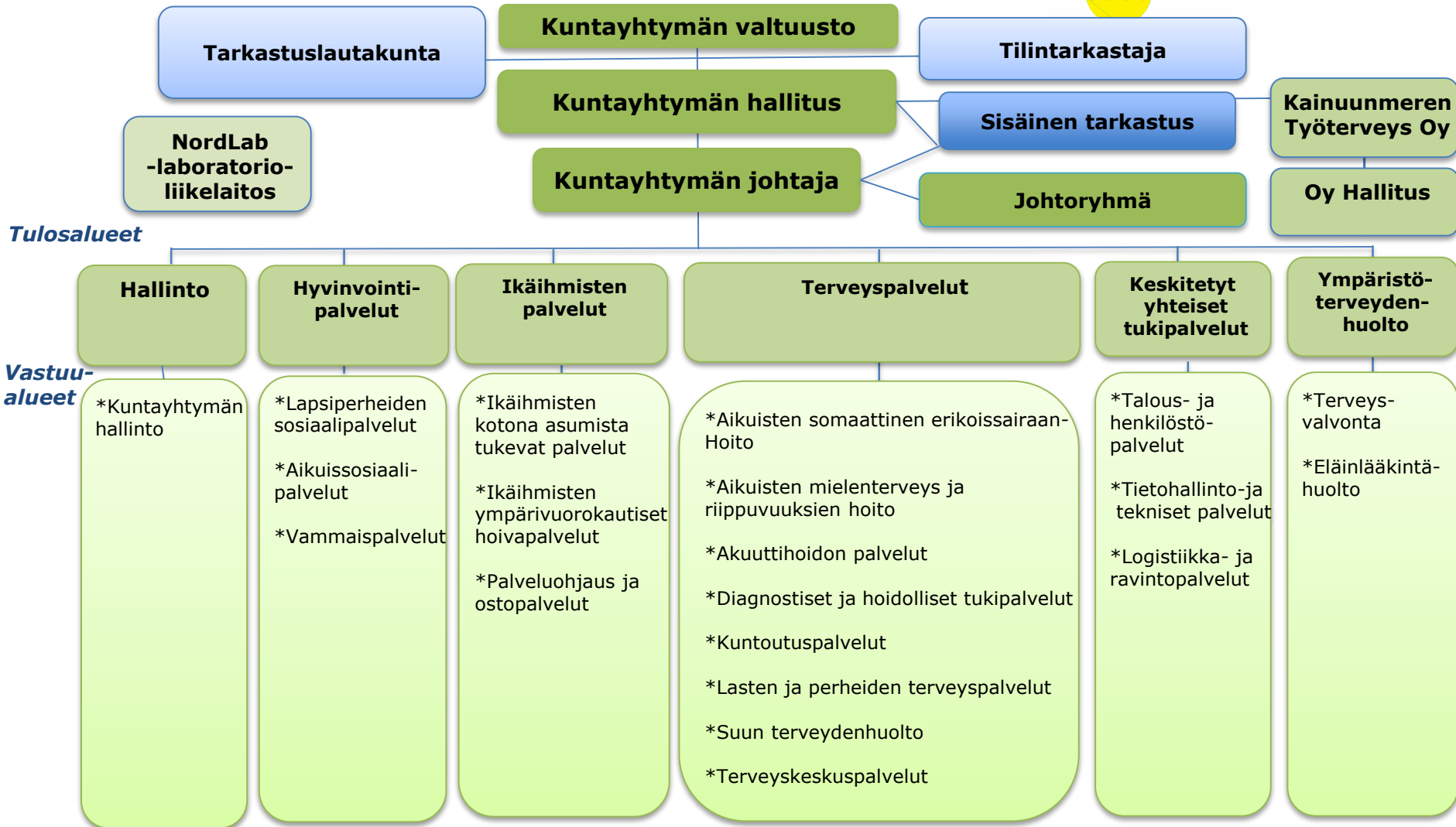


# Kainuun soten organisaatiomalliluonnos 4.5.2020

# Kainuun sote organisaatiomalliluonnos



Kainuun sote

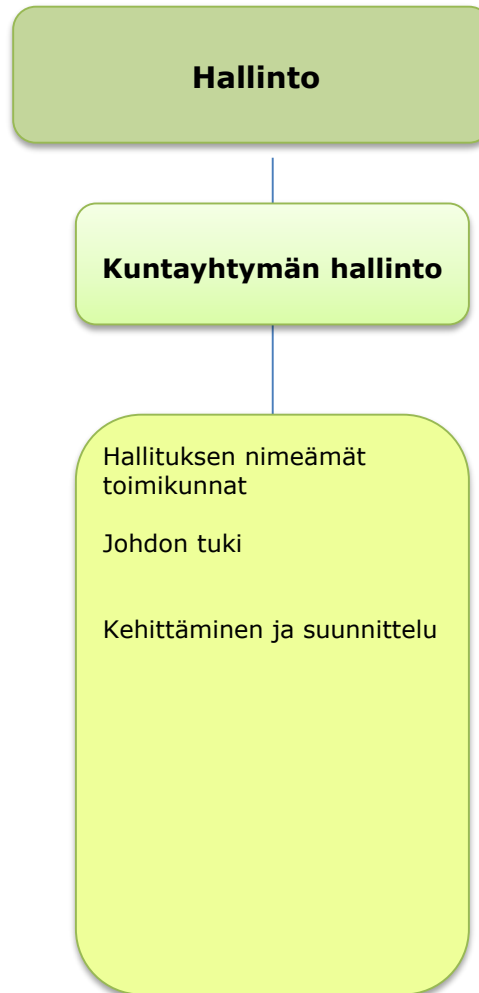




**Tulosalue**

**Vastualueet**

**Tulosyksiköt**





**Tulosalue**

**Vastualueet**

**Tulosyksiköt/tehtävät**





**Tulosalue**

**Vastuualueet**

**Tulosyksiköt/tehtävä  
alueet**





**Tulosalue**

**Terveyspalvelut**

**Vastuualueet**

**Aikuisten somaattinen erikoissairaanhoito**

**Aikuisten mielenterveys ja riippuvuuk-sien hoito**

**Akuuttihoidon palvelut**

**Diagnostiset ja hoidolliset tukipalvelut**

**Kuntoutus palvelut**

**Lasten ja perheiden terveyspalvelut**

**Suun terveyden-huolto**

**Terveyskeskus-palvelut**

**Tulosyksiköt**

Osastohoito (sis. hengityshalvaus)  
Poliklinikka-toiminta  
Lääketieteelliset erikoissalat  
Päiväsairaala  
Leikkaus-anestesia

Yhteiset palvelut  
MT-palvelut alue I  
MT-palvelut alue II  
MT-palvelut alue III  
Riippuvuuk-sien hoito

Päivystys-palvelut  
Ensihoito  
Teho ja Tehovalvonta

Lääkehuolto-palvelut  
Kuvantaminen  
Patologia  
Sihteeripalvelut  
Välinehuolto  
Infektioiden torjunta

Apuvälinepalvelut  
Fysiatr ia ja fysioterapia-palvelut  
Erytisterapia-palvelut  
Kehitysvamma poliklinikka ja osasto (lainsäädäntö-muutos)

Äitiys- ja lasten-neuvolapalvelut, perhesuunnittelu  
Koulu- ja opiskelija terveydenhuolto  
Perheneuvola  
Koulujen psyko-sosiaaliset palvelut  
Naistentaudit, äitiyshuolto ja synnytys  
Lasten ja nuorten somaattinen erikoissairaanhoito  
Lasten psykiatrinen erikoissairaanhoito  
Nuorten psykiatrinen erikoissairaanhoito

Terveysasemien hammashoitolat  
Hammas- ja suu sairauksien poliklinikka

Vastaanotto-toiminta  
Terveyskeskus-sairaala-toiminta  
Kotisairaala



**Tulosalue**

**Keskitetetyt yhteiset tukipalvelut**

**Vastuualueet**

**Talous- ja henkilöstöpalvelut**

**Tietohallinto- ja tekniset palvelut**

**Logistiikka- ja ravintopalvelut**

**Tulosyksiköt**

- ❑ Talouspalvelut
  - Talouspalvelut
  - Talous- ja toimitasuunnittelu
- ❑ Henkilöstöpalvelut
  - Henkilöstön kehittäminen
  - Palkkahallinto
  - Työhyvinvointi, työsuojelu ja turvallisuus
  - Rekrytointi ja yksikköjen tukipalvelut (sis. keskitetty työvuorosuunnittelu)

- ❑ Tekniset Palvelut
  - Kiinteistö- ja laitetekniikka (kulunvalvonta)
  - Uusi sairaala – projekti
- ❑ Tietohallintopalvelut
  - Soten tietojärjestelmien palvelut
  - Tele- ja turvajärjestelmät (myös asiakkaan kotona)

- ❑ Materiaalipalvelut
- ❑ Kuljetuspalvelut (sis. ateriakuljetukset)
- ❑ Ravinto-, puhtaanapito- ja tekstiilipalvelut

- ❑ Asiakirjahallinto ja neuvontapalvelut (sis. asiamiespalvelut)



*Tulosalue*

*Vastualueet*

