

Talousarvio 2008 ja taloussuunnitelma 2008 - 2011

MV 13.12.2007

Yhteenveto 2008

• Tulot

- 292,6 milj.€ , kuntien rahoitusosuus 205,4 milj.€ (71 %)
- Kasvu 10,3 % (8,3%) (verorahoituspohja + 6,7%, rahoitusosuus + 9,6 %)
- Rahoitusprosentti: 60,1 % kuntien laskennallisesta verorahoituksesta
- Rahoitusosuuden kasvu 18 milj. €, josta 5,5 milj. prosentin korotuksesta ja 12,5 milj. verorahoituksen kasvusta

• Menot

- 287,2 milj.€, SOTE 216,7 milj. € (77 %) (nettomenoista 90 %)
- Kuusamo 4,2 milj. €
- Menojen kasvu on 7,0 % (Sote 4,5 %)
- Toimenpiteet menojen leikkaamiseksi 3,9 milj. € (+ 2,8 milj.€)
- Pääoma- ja rahoituskulut 5,2 milj.€

I Vanhat alijäämät:

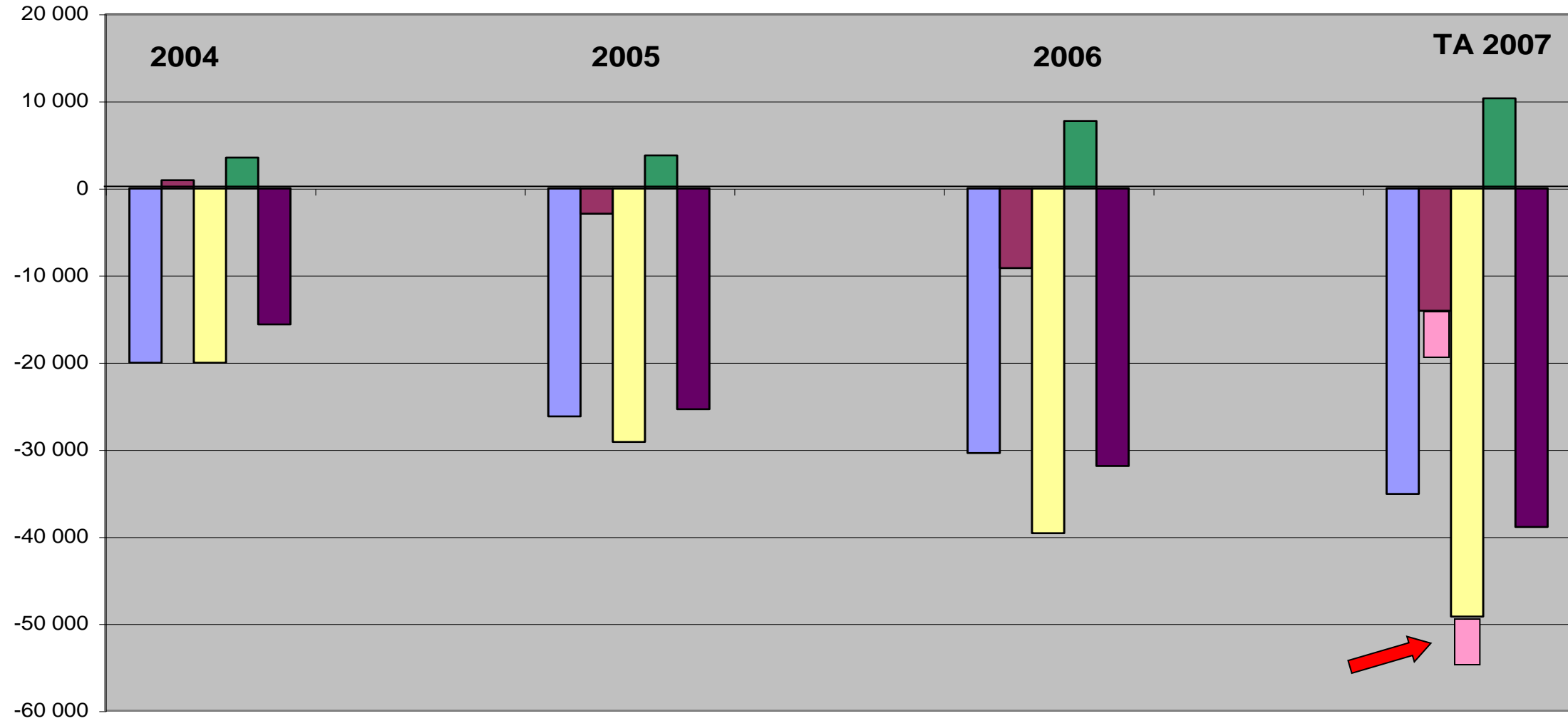
- Kunnat maksavat 18,5 milj. € alijäämän tasaerinä vuosina 2009 - 2012
- Alijäämä jakoperuste kunnittain ratkaistaan vuoden 2008 aikana.

II Alijäämäkierteen katkaiseminen:

- Rahoitusprosentti nostetaan 2008 alusta 60,1 %:iin (= + 5,5 milj.€)
- Menojen kasvua leikataan; tasapainottamisohjelman mukaan -3,9 milj. → kasvu-% 4,6 (palkat + 6,3 %)

Kainuun alijäämät

1 000 €



■ Kuntien alijäämät
 ■ Maakunta
 ■ Bruttoalijäämät
 ■ Kuntien ylijäämät
 ■ Nettoalijäämät

Arvioitu kertynyt alijäämä 31.12.2007

18 542 128 €

Alijäämä jaetaan eri vaihtoehtojen suhteessa

Vaala ei mukana

Kunta	As.luku 2006	Alijäämäosuus as.luvun suhteessa		Alijäämäosuus peruspääoman suhteessa		Alijäämäosuus rah.osuuden suhteessa	
		€/as		€/as		€/as	
Hyrnsalmi	3 015	692 393,16	230	713 203,87	237	806 882,54	268
Kajaani + V.joki	38 034	8 734 488,01	230	8 745 775,88	230	8 085 009,13	213
Kuhmo	10 072	2 313 029,48	230	2 154 826,32	214	2 475 025,32	246
Paltamo	4 093	939 955,29	230	1 042 109,90	255	1 023 841,53	250
Puolanka	3 339	766 799,59	230	862 865,05	258	1 002 080,04	300
Ristijärvi	1 607	369 046,70	230	441 236,07	275	482 612,86	300
Sotkamo	10 735	2 465 287,08	230	2 226 219,04	207	2 270 380,32	211
Suomussalmi	9 846	2 261 128,70	230	2 355 891,86	239	2 396 296,27	243
Vaala	0	0,00		0,00		0,00	
	80 741	18 542 128,00	230	18 542 128,00	230	18 542 128,00	230

Tasapaino v. 2008

• Rahoituspohjan kasvu 6,7 % = 21,5 milj.€ (sis. 30 €/as valtion palkkaraha)	
• Kuntien rahoitusosuus maakunnalle 60,1 %	18,0 milj. €
• Omat tulot	1,4 milj. €

	19,4 milj. €
• Alijäämäkierteen katkaiseminen	- 8,4 milj.€
• Palkankorotukset (ka 6,3 %)	- 8,0 milj. €
• Muut menot	- 9,4 milj. €
• Pääomakulut	- 0,3 milj. €

	- 26,1 milj. €
• Rahoitusvaje	- 6,7 milj. €
• Toimenpiteet kasvun hillitsemiseksi????	- 3,9 milj. €
• Alijäämä	- 2,8 milj. €
• Vähennetään 80 htv tai 61,0 % ????	

Tulopohjan kasvu 2008 : 6,7 % / Menojen kasvu 2008: 4,6 %

Rahoitusprosentti 60,1 % / Alijäämä 2007: - 8,4 milj.€

Rahoituspohja 1000 €	285 587	302 621	320 150	341 600	355 264	369 475	384 623
Rahoituspohjan kasvu %		5,96	5,79	6,70	4,00	4,00	4,10
Rah.os-%	59,9	58,8	58,5	60,1	60,1	60,1	60,1

TULOSLASKELMA (pl. liikelaitokset)

1 000 €	Kunnilta siirtyneet 2004	TP 2005	m-%	TP 2006	m-%	Ennuste 2007	m-%	TA 2008	m-%	TS 2009	m-%	Ts 2010	m-%	Ts 2011	m-%
Toimintatuotot	44 661	41 295	-7,5	45 334	9,8	47 334	4,4	48 696	2,9	48 859	0,3	49 670	1,7	50 454	1,6
Kuntien rahoitusosuus	169 526	171 140	1,0	178 053	4,0	187 288	5,2	205 308	9,6	213 600	4,0	222 200	4,0	231 300	4,1
TULOT YHTEENSÄ	214 187	212 435	-0,8	223 387	5,2	234 622	5,0	254 004	8,3	262 459	3,3	271 870	3,6	281 754	3,6
Toimintakulut	210 731	213 590	1,4	226 853	6,2	238 635	5,2	253 500	6,2	263 590	4,0	274 225	4,0	286 152	4,4
TOIMENPITEET								-3 912		-6 147		-7 370		-9 403	
TOIMINTAKULUT								249 588	4,6	257 443	3,1	266 855	3,7	276 749	3,7
Toimintakate	3 456	-1 155	-133,4	-3 466	200,1	-4 013	15,8	4 416	-210,0	5 016	13,6	5 016	0,0	5 006	-0,2
Rahoitustuotot ja -kulut	-371	-533	43,7	-318	-40,3	-785	146,9	-1 092	39,1	-1 300	19,0	-1 300	0,0	-1 300	0,0
Vuosikate	3 085	-1 688	-154,7	-3 784	124,2	-4 798	26,8	3 324	-169,3	3 716	11,8	3 716	0,0	3 706	-0,3
Poistot	-3 085	-3 072	-0,4	-3 527	14,8	-3 606	2,2	-3 524	-2,3	-3 916	11,1	-3 916	0,0	-3 906	-0,3
Satunnaiset tuotot ja kulut	0	500		0		0		200		200		200		200	
Tilikauden tulos	0	-4 260		-7 311		-8 404		0		0		0		0	
Rahastojen lisäys- tai vähennys + Vanhan alijäämän kattaminen	0	12 890		2		0		0		0		0		0	
Ali-/ylijäämä	0	-3 358		-7 309		-8 404		0		0		0		0	

Kumalatiivinen alijäämä -2 932 -7 210 -18 546 -18 546 -18 546 -18 546 -18 546

Talousarvio 2008

TULOSLEASKELMA

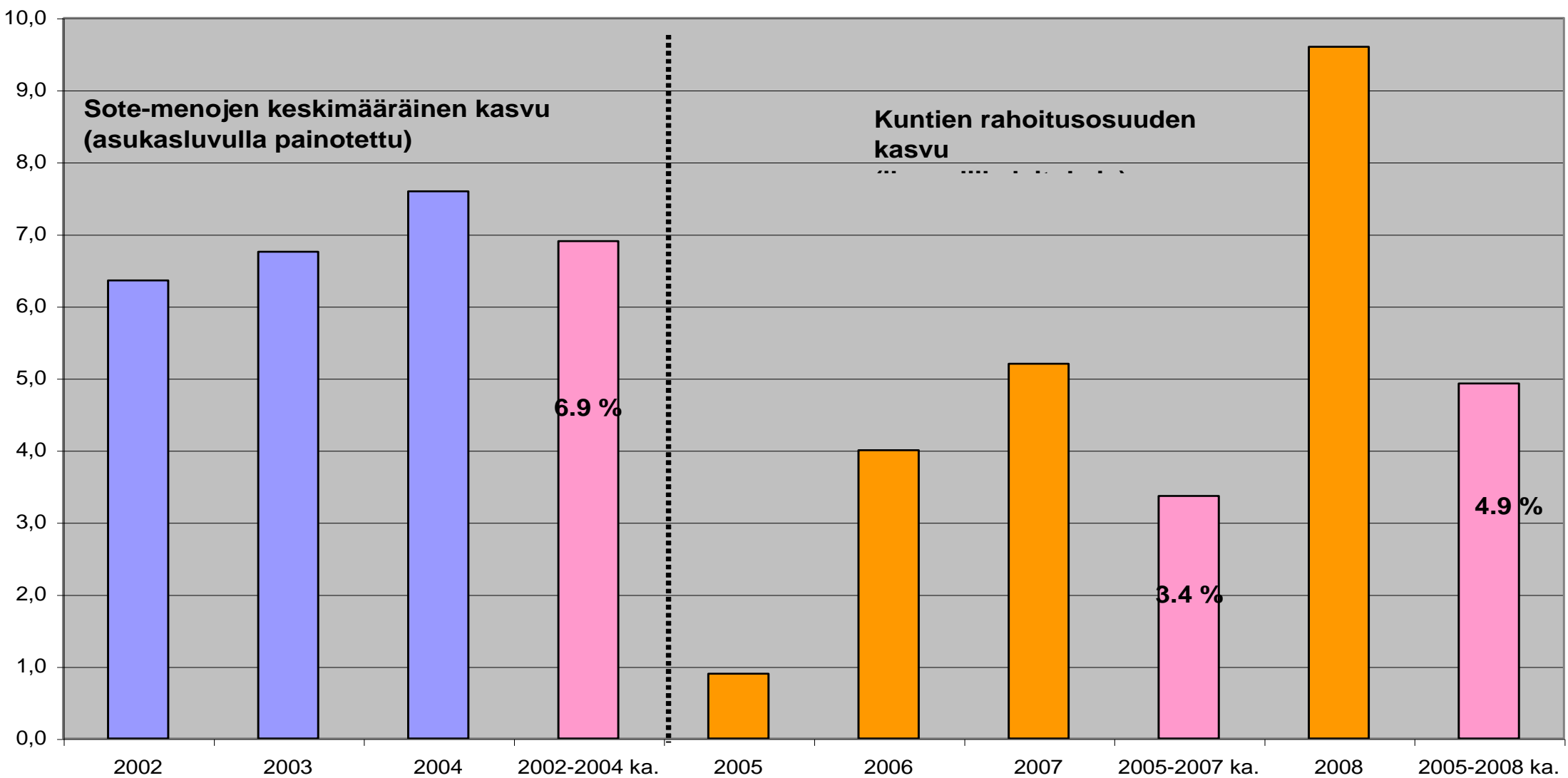
Ilman liikelaitoksia

	2003	Kunnilta siirtyneet 2004	muutos %	TP 2005	muutos %	TP 2006	muutos %	TOT 2007	m-% TP/2006	TA 2008	m-% TA/2006
1000 €											
Toimintatuotot**	43 475	44 661	2,7	43 559	-2,5	45 334	4,1	47 334	4,4	48 596	2,7
Kuntien rahoitusosuus	158 268	169 526	7,1	171 139	1,0	178 053	4,0	187 288	5,2	205 408	9,7
Tulot yhteensä	201 743	214 187	6,2	214 698	0,2	223 387	4,0	234 622	5,0	254 004	8,3
Toimintakulut **	197 151	210 731	6,9	215 419	2,2	226 853	5,3	238 635	5,2	249 588	4,6
Toimintakate	4 592	3 456	-24,7	-721	-120,9	-3 466	380,7	-4 013	15,8	4 416	-210,0
Verotulot	0	0		0		0		0		0	
Valtionosuudet *	0	0		0		0		0		0	
Rahoitustuotot ja -kulut yht.	-350	-371	6,0	-533	43,7	-318	-40,3	-785	146,9	-1 092	39,1
Vuosikate	4 242	3 085	-27,3	-1 254	-140,6	-3 784	201,8	-4 798	26,8	3 324	-169,3
Poistot	-4 242	-3 085	-27,3	-3 080	-0,2	-3 527	14,5	-3 606	2,2	-3 524	-2,3
Satunnaiset tuotot ja kulut	0	0		0		0		0		0	
Tilikauden tulos	0	0		-4 334		-7 311		-8 404		-200	
Satunnaiset erät				500							
Varausten lisäys- tai vähennys +				12		2		0		0	
Rahastojen lisäys- tai vähennys +	0	0									
Tulos	0	0		-3 822		-7 309		-8 404		-200	
Vanhat ylijäämät				890		0		0		0	
Katettava alijäämä				-2 932		-7 309		-8 404		-200	

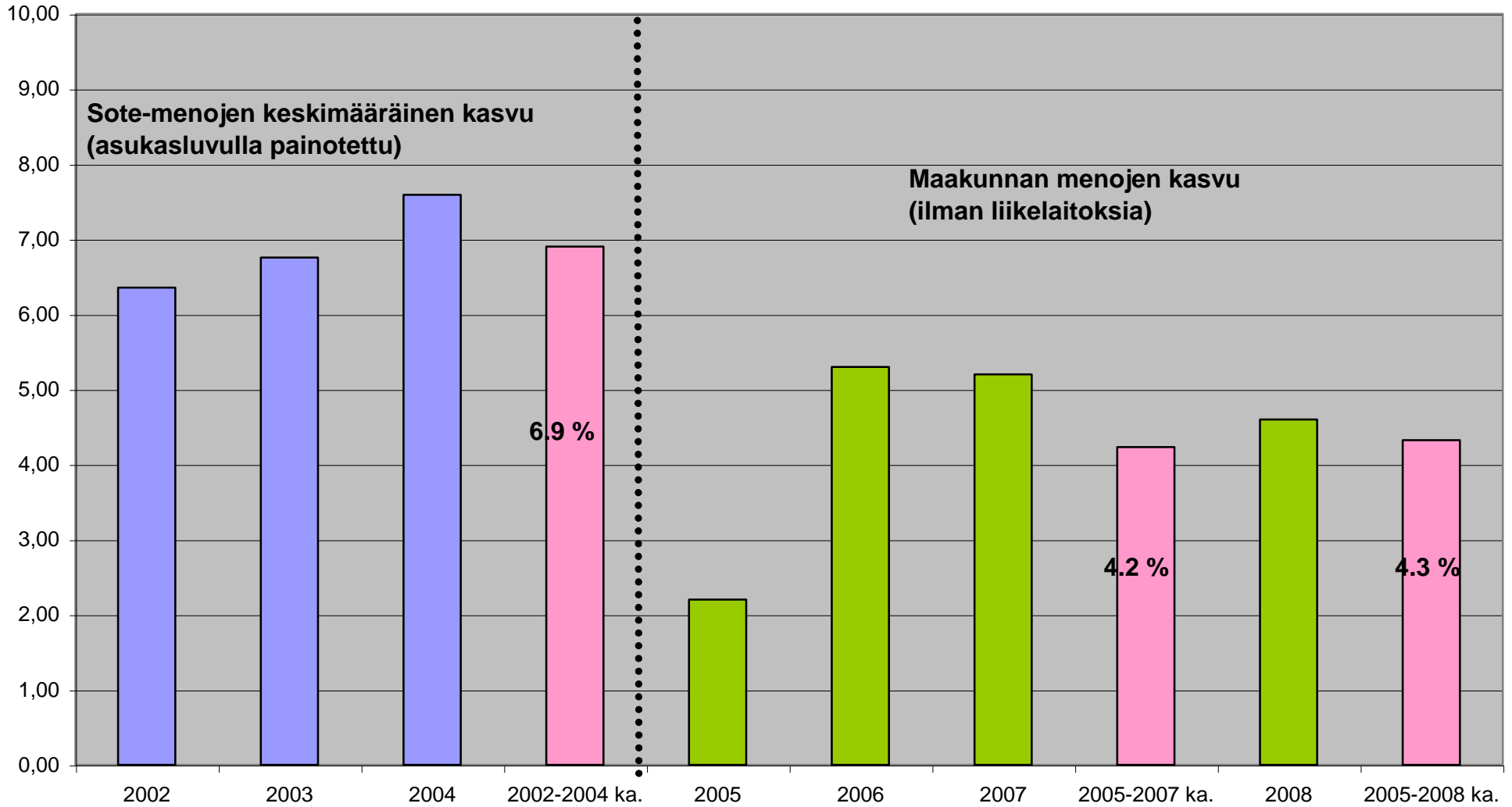
* OPM: valtionosuudet (toimintatuottoja)

Kulujen ka. + 4,3 %

Yhteensä kaikki kunnat / maakunnan rahoitusosuus



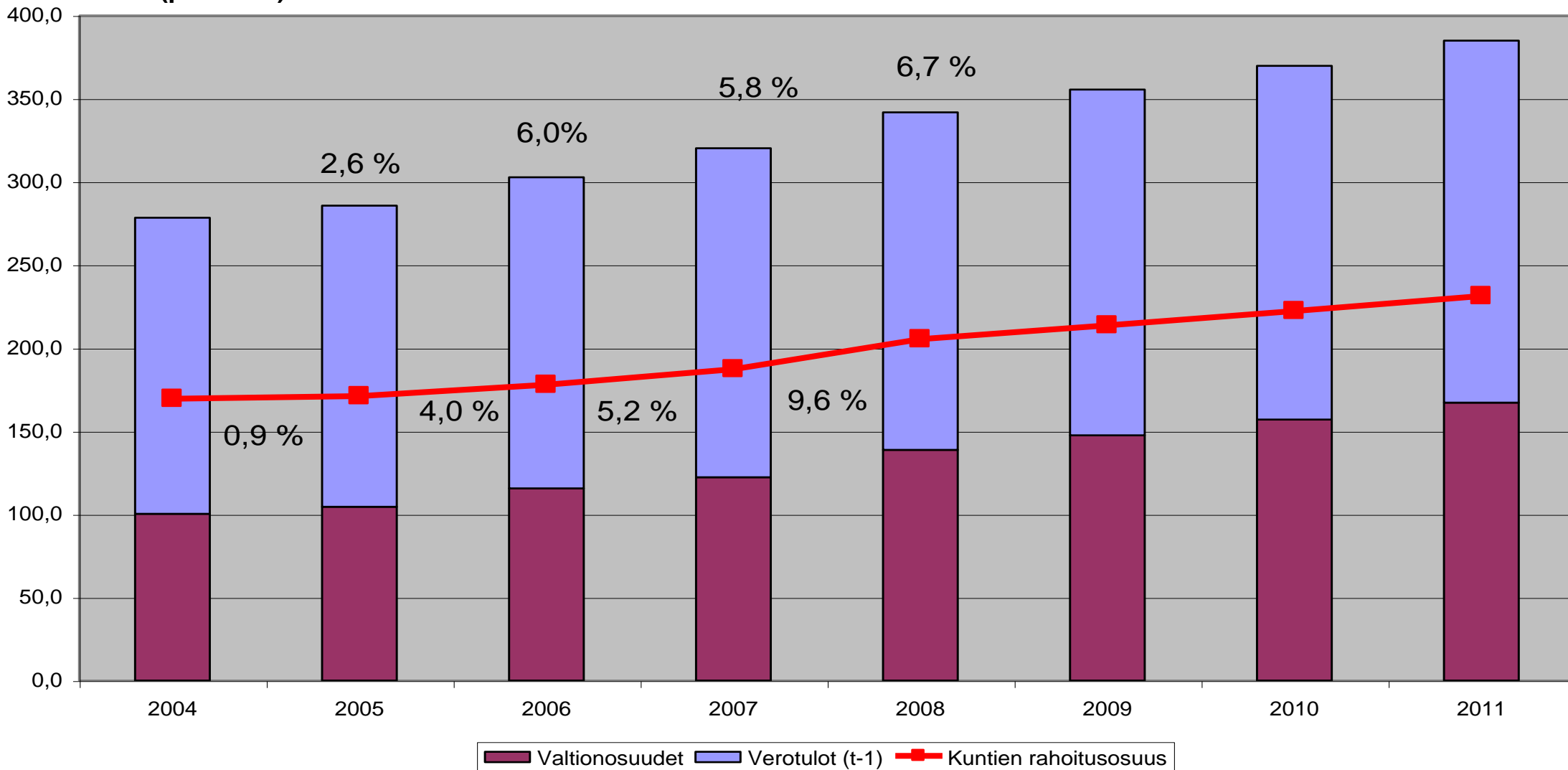
Yhteensä kaikki kunnat / maakunta



Laskennallinen verorahoitus (2004-2011)

Käytettävissä olevien tulojen kehitys

Kainuu (pl. Vaala)



Rahoitusosuus verrattuna tulopohjan kasvuun:

	2004	2005	2006	2007	2008	Yhteensä
Rahoitusosuus	169 526	171 067	177 981	187 288	205 308	
Jos kasvu tulopohjan kasvun mukainen	169 526	173 934	184 370	195 063	208 132	
Hyöty kunnille	0	2 867	6 389	7 775	2 825	19 855
Kasvu-%		2,6	6,0	5,8	6,7	

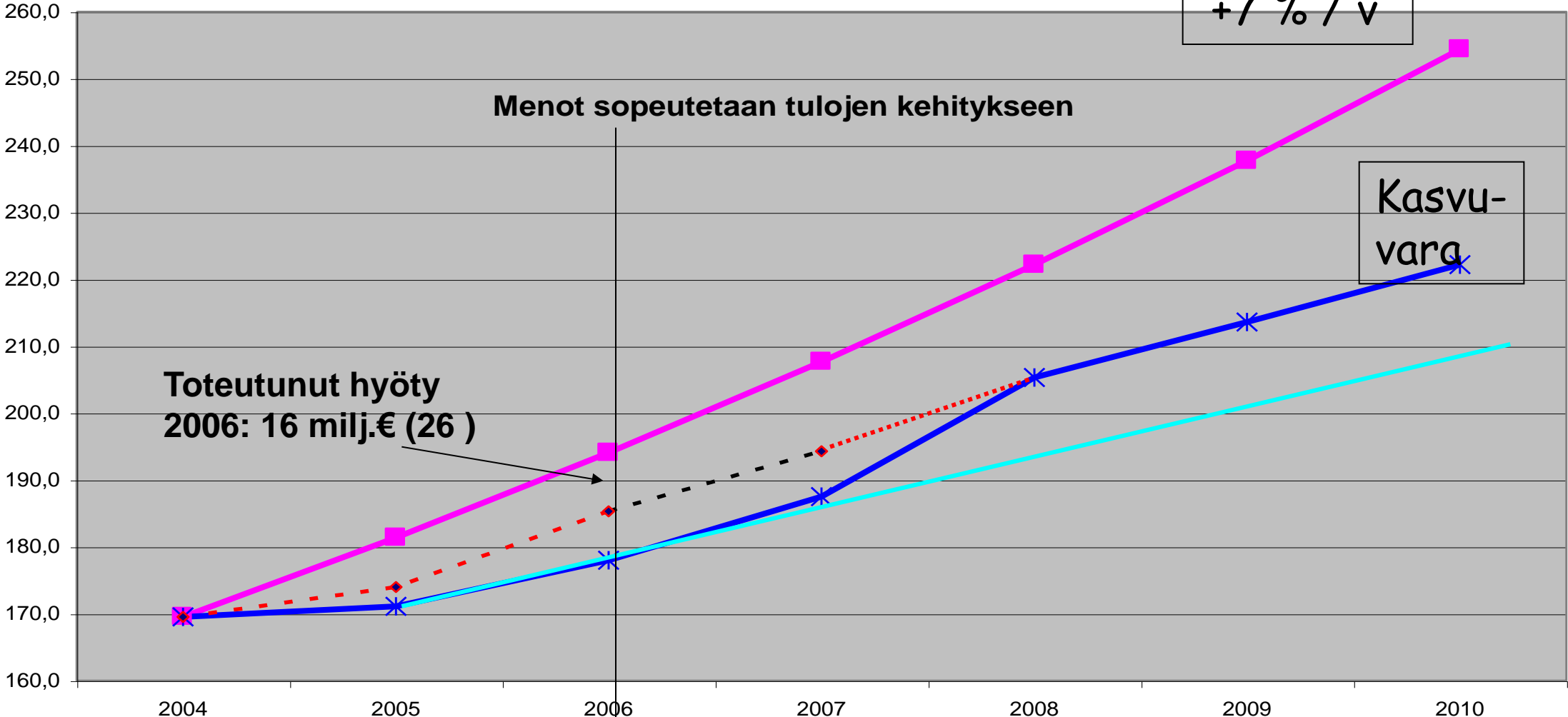
Kuntien rahoitusosuus (milj.€)

Jos kasvu
+7 % / v

Menot sopeutetaan tulojen kehitykseen

Kasvu-
vara

Toteutunut hyöty
2006: 16 milj.€ (26)

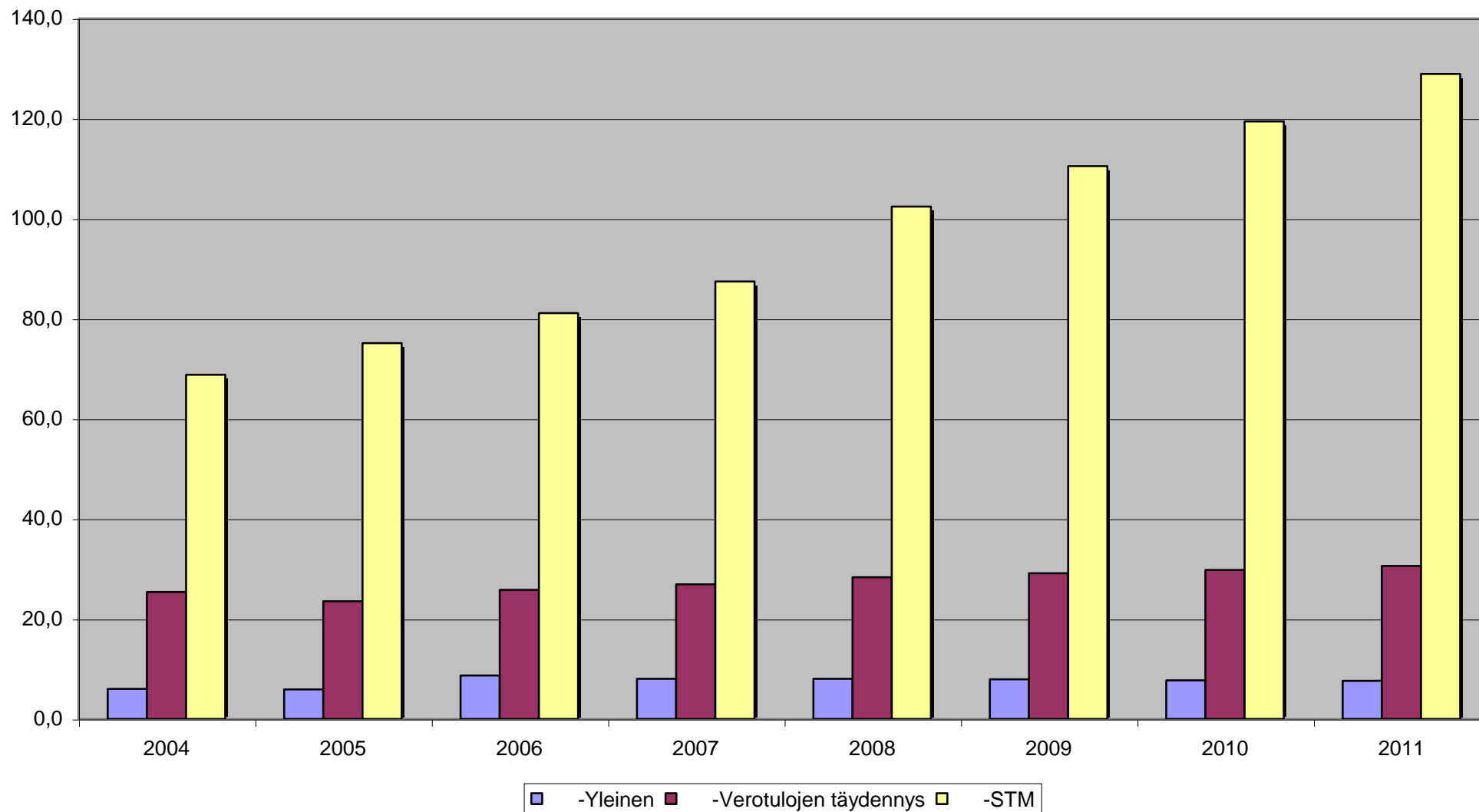


■ Jos kasvu 7% /vuosi
 * Rah.osuus
 -◆- Nettokust.

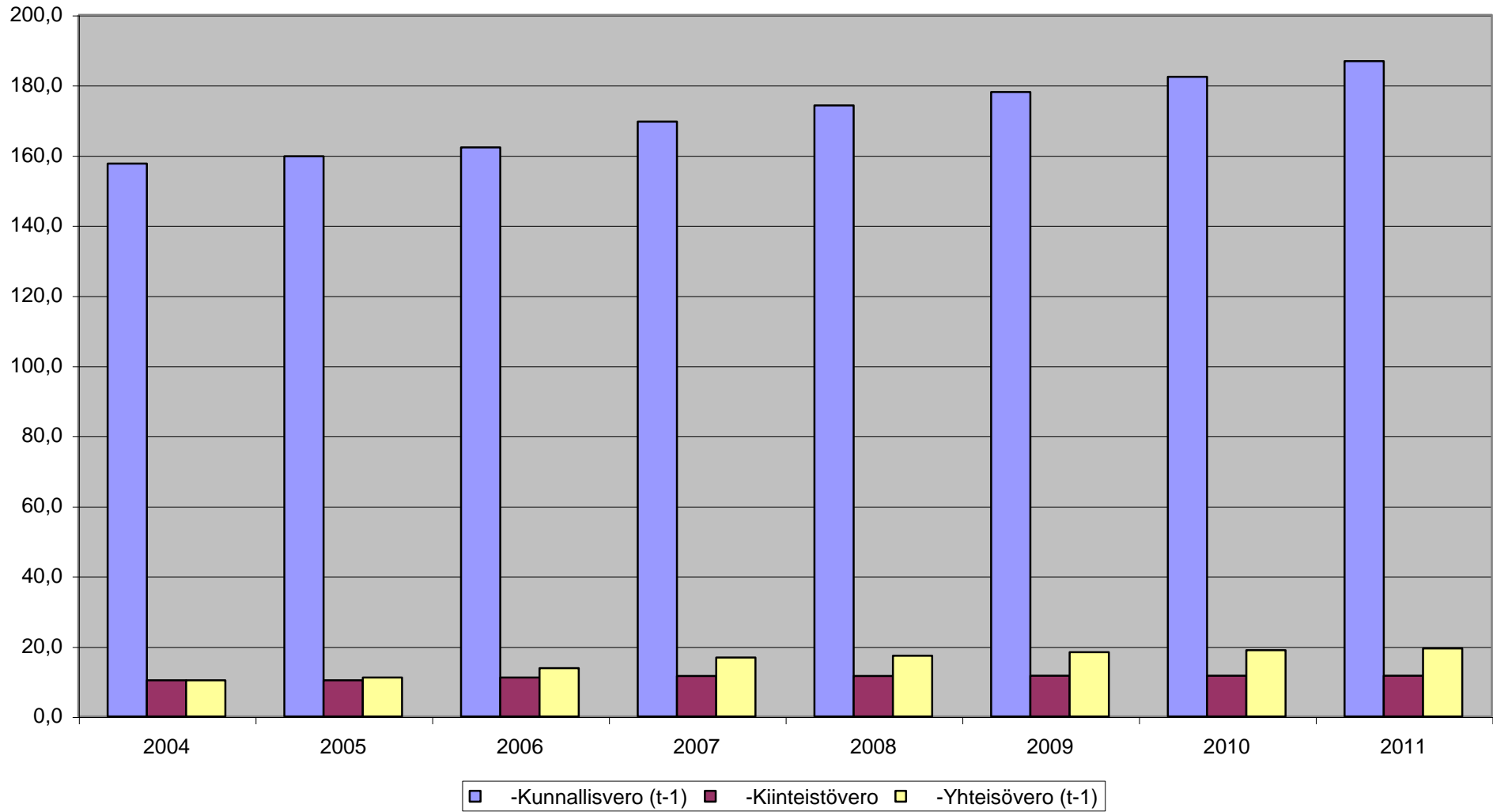
Verorahoituserien kehitys

	1 000 €	2004	2005	Muutos €	%	2006	Muutos €	%	2007	Muutos €	%	2008	Muutos €	%
Yleinen		6 047	5 883	-164	-2,71	8 666	2 783	47,31	8 011	-655	-7,56	7 995	-16	-0,20
STM		68 800	75 121	6 321	9,19	81 073	5 952	7,92	87 389	6 316	7,79	102 355	14 966	17,13
Tasaus		25 404	23 505	-1 899	-7,48	25 807	2 302	9,79	26 850	1 043	4,04	28 291	1 441	5,37
Valtionosuudet		100 251	104 509	4 258	4,25	115 546	11 037	10,56	122 250	6 704	5,80	138 641	16 391	13,41
Tulovero		157 595	159 755	2 160	1,37	162 204	2 449	1,53	169 539	7 335	4,52	174 153	4 614	2,72
Kiinteistövero		10 375	10 259	-116	-1,12	11 100	841	8,20	11 548	448	4,04	11 548	0	0,00
Yhteisövero		10 282	11 064	782	7,61	13 771	2 707	24,47	16 813	3 042	22,09	17 318	505	3,00
Verot		178 252	181 078	2 826	1,59	187 075	5 997	3,31	197 900	10 825	5,79	203 019	5 119	2,59
Rahoituspohjan kasvu		278 503	285 587	7 084	2,54	302 621	17 034	5,96	320 150	17 529	5,79	341 660	21 510	6,72
Kunnan rahoitusosuus		169 526	171 067	1 541	0,91	177 981	6 914	4,04	187 288	9 307	5,23	205 308	18 020	9,62
Rahoitus-%		60,9	59,9			58,8			58,5			60,1		

Valtionosuusten kehitys 2004 - 2011



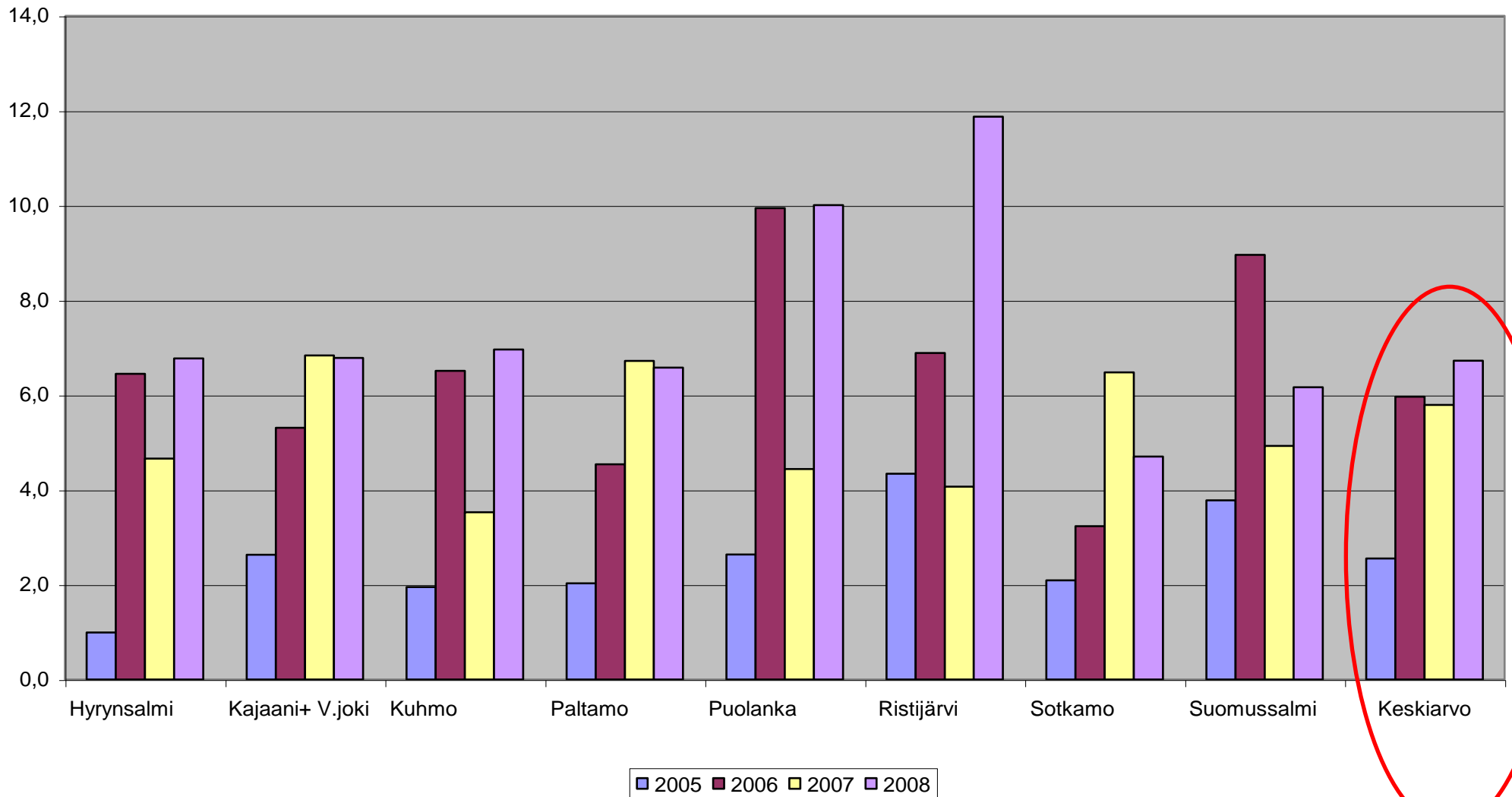
Verolajien kehitys 2004 - 2011



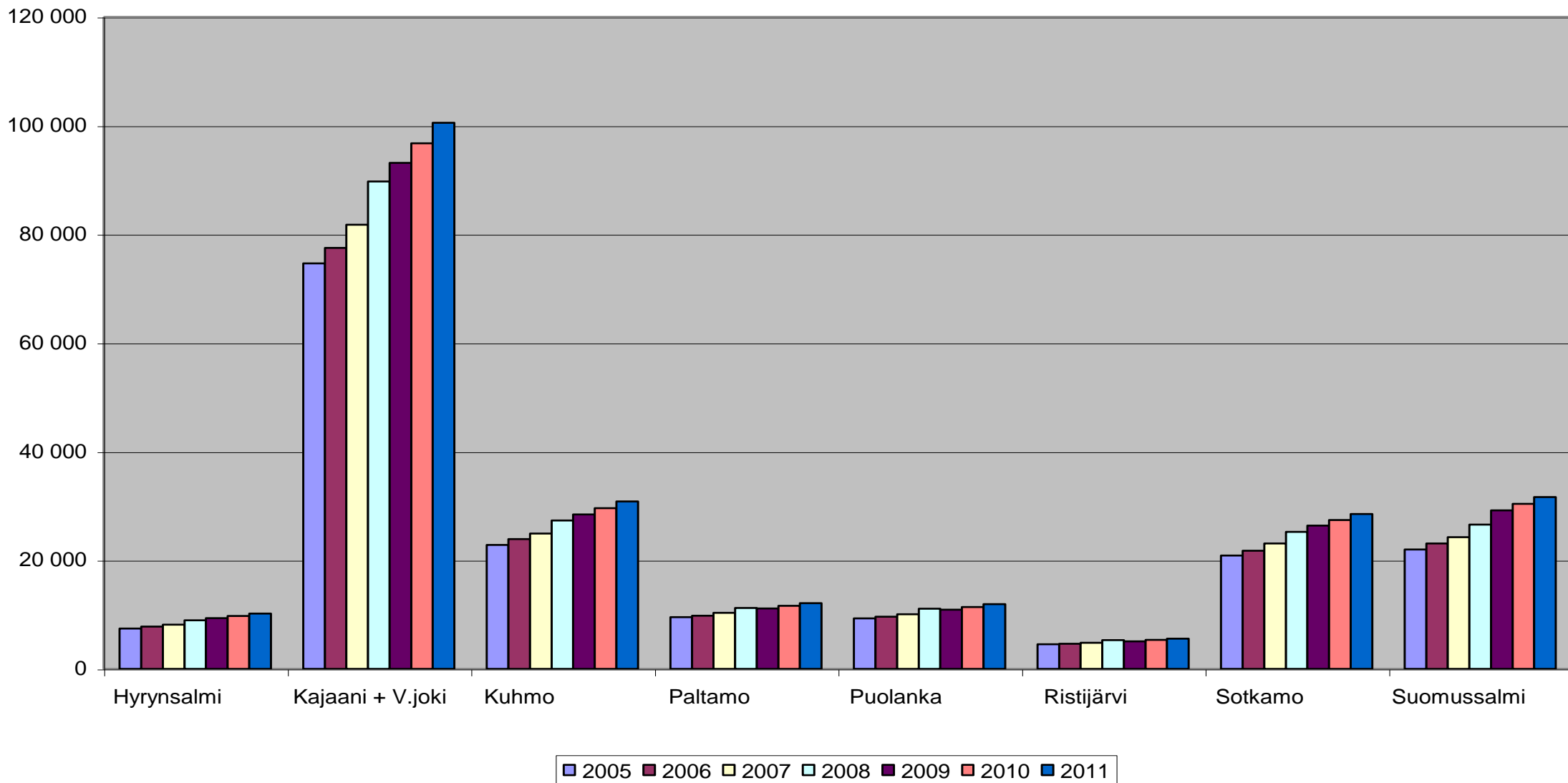
RAHOITUSPOHJAN KASVU KUNNITTAIN

KUNTA	2004	2005 kasvu-%	2006 kasvu-%	2007 kasvu-%	2008 kasvu-%				
Hyrnsalmi	12 387 337	12 510 061	1,0	13 316 453	6,4	13 936 926	4,7	14 880 483	6,8
Kajaani+ V.joki	121 051 824	124 234 424	2,6	130 829 306	5,3	139 772 118	6,8	149 254 186	6,8
Kuhmo	37 806 312	38 543 922	2,0	41 053 189	6,5	42 502 172	3,5	45 461 257	7,0
Paltamo	14 639 176	14 935 747	2,0	15 613 557	4,5	16 662 585	6,7	17 758 486	6,6
Puolanka	13 417 004	13 770 500	2,6	15 140 020	9,9	15 812 035	4,4	17 394 464	10,0
Ristijärvi	6 243 952	6 514 869	4,3	6 963 497	6,9	7 246 550	4,1	8 106 868	11,9
Sotkamo	35 907 629	36 658 844	2,1	37 844 355	3,2	40 295 656	6,5	42 189 678	4,7
Suomussalmi	37 019 713	38 418 832	3,8	41 860 895	9,0	43 922 480	4,9	46 629 916	6,2
	278 472 947	285 587 199	2,6	302 621 270	6,0	320 150 523	5,8	341 675 338	6,7

Rahoituspohjan kasvu-% 2005-2008



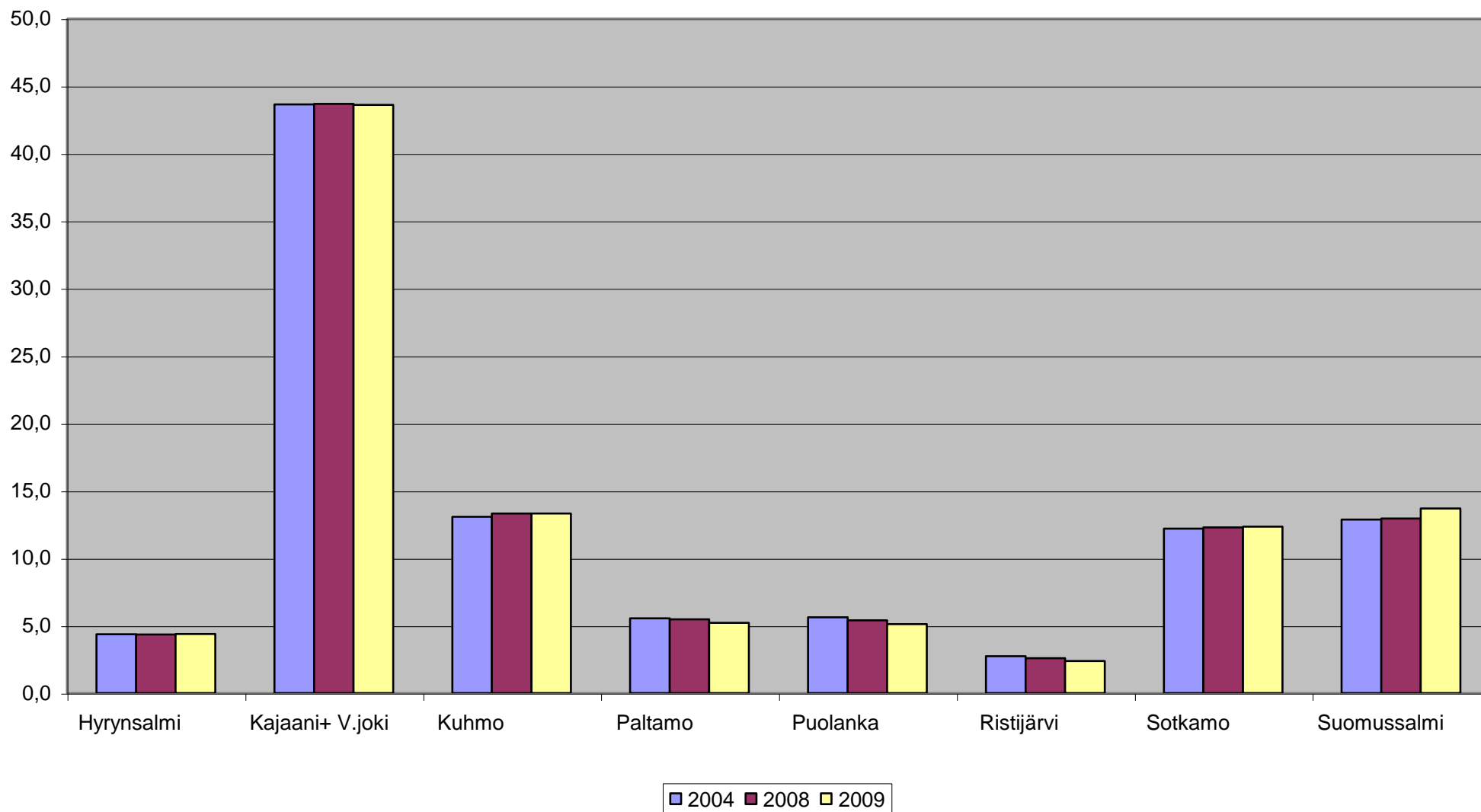
Kuntien rahoitusosuudet 2005 - 2011



RAHOITUSOSUUS KUNNITTAIN

KUNTA	osuus-				osuus-				osuus-					
	2004	%	2005	m-%	2006	m-%	2007	m-%	2008	m-%	%	2009	m-%	%
Hyrnsalmi	7 397	4,4	7 434	0,5	7 764	4,4	8 141	4,9	8 928	9,7	4,3	9 331	4,5	4,4
Kajaani+ V.joki	73 988	43,6	74 623	0,9	77 475	3,6	81 760	5,5	89 703	9,7	43,7	93 148	3,8	43,6
Kuhmo	22 148	13,1	22 826	3,1	23 866	4,6	24 899	4,3	27 314	9,7	13,3	28 428	4,1	13,3
Paltamo	9 390	5,5	9 530	1,5	9 788	2,7	10 298	5,2	11 229	9,0	5,5	11 131	-0,9	5,2
Puolanka	9 506	5,6	9 308	-2,1	9 627	3,4	10 051	4,4	11 059	10,0	5,4	10 911	-1,3	5,1
Ristijärvi	4 642	2,7	4 523	-2,6	4 624	2,2	4 814	4,1	5 308	10,3	2,6	5 092	-4,1	2,4
Sotkamo	20 662	12,2	20 855	0,9	21 749	4,3	23 067	6,1	25 223	9,3	12,3	26 363	4,5	12,3
Suomussalmi	21 793	12,9	21 968	0,8	23 088	5,1	24 258	5,1	26 544	9,4	12,9	29 196	10,0	13,7
	169 526		171 067	0,9	177 981	4,0	187 288	5,2	205 308	9,6		213 600	4,0	

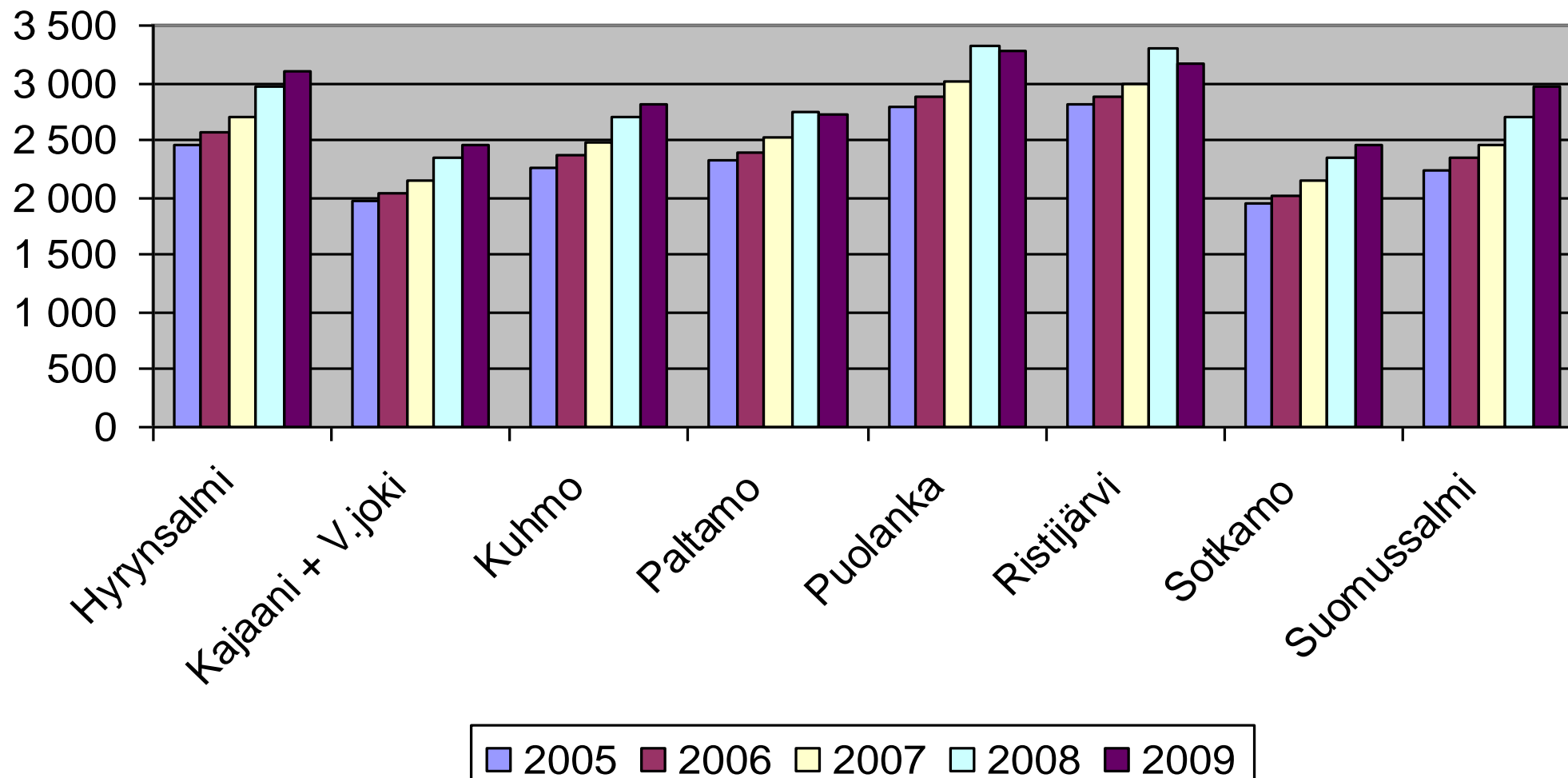
Kuntien suhteellinen osuus rahoitusosuudesta



Kuntien rahoitusosuudet

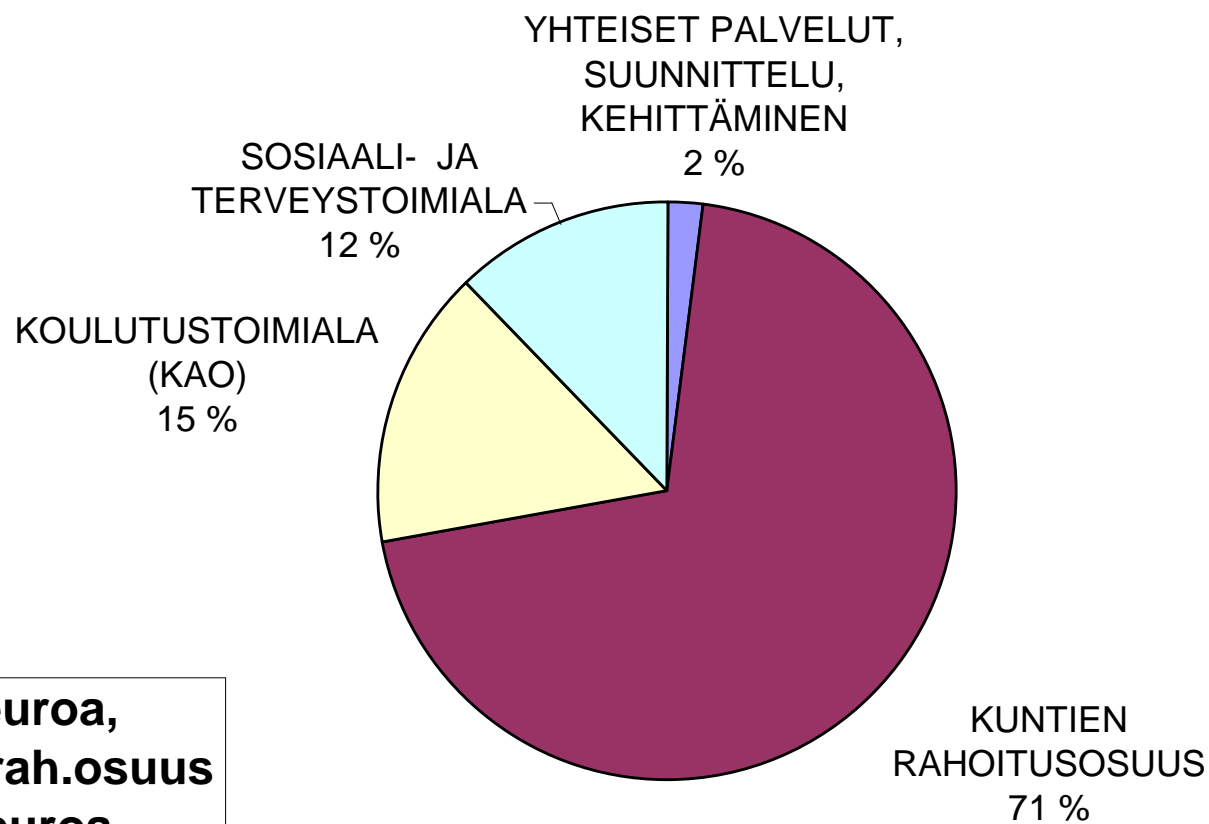
Kunta	2005	€/as		2006	€/as		2007	€/as		2008	€/as		2009	€/as		2010	€/as		2011	€/as	
Hyrynsalmi	7 434	2 466	0,5	7 764	2 575	4,4	8 141	2 700	4,9	8 934	2 963	9,7	9 337	3 097	4,5	9 749	3 233	4,4	10 186	3 379	4,5
Kajaani + V. joki	74 623	1 962	1,0	77 475	2 037	3,8	81 763	2 150	5,5	89 673	2 358	9,7	93 109	2 448	3,8	96 703	2 543	3,9	100 493	2 643	3,9
Kuhmo	22 826	2 266	3,1	23 866	2 370	4,6	24 899	2 472	4,3	27 317	2 712	9,7	28 433	2 823	4,1	29 588	2 938	4,1	30 814	3 059	4,1
Paltamo	9 530	2 328	1,5	9 788	2 391	2,7	10 297	2 516	5,2	11 233	2 744	9,1	11 126	2 718	-1,0	11 599	2 834	4,3	12 100	2 956	4,3
Puolanka	9 308	2 789	-2,1	9 627	2 885	3,4	10 050	3 012	4,4	11 071	3 318	10,2	10 926	3 274	-1,3	11 420	3 422	4,5	11 947	3 580	4,6
Ristijärvi	4 523	2 813	-2,6	4 624	2 875	2,2	4 813	2 993	4,1	5 315	3 305	10,4	5 097	3 169	-4,1	5 333	3 317	4,6	5 585	3 473	4,7
Sotkamo	20 855	1 942	0,9	21 749	2 025	4,3	23 067	2 148	6,1	25 221	2 349	9,3	26 360	2 455	4,5	27 414	2 553	4,0	28 526	2 657	4,1
Suomussalmi	21 968	2 231	0,8	23 088	2 344	5,1	24 258	2 463	5,1	26 544	2 695	9,4	29 212	2 966	10,1	30 394	3 086	4,0	31 649	3 214	4,1
	171 067	2 119	0,9	177 980	2 204	4,0	187 288	2 320	5,2	205 308	2 543	9,6	213 600	2 646	4,0	222 200	2 752	4,0	231 300	2 865	4,1

Kuntien maksuosuudet €/as 2005 - 2009



Toimintatuotot toimaloittain 2008

(sis.liikelaitos KAO)

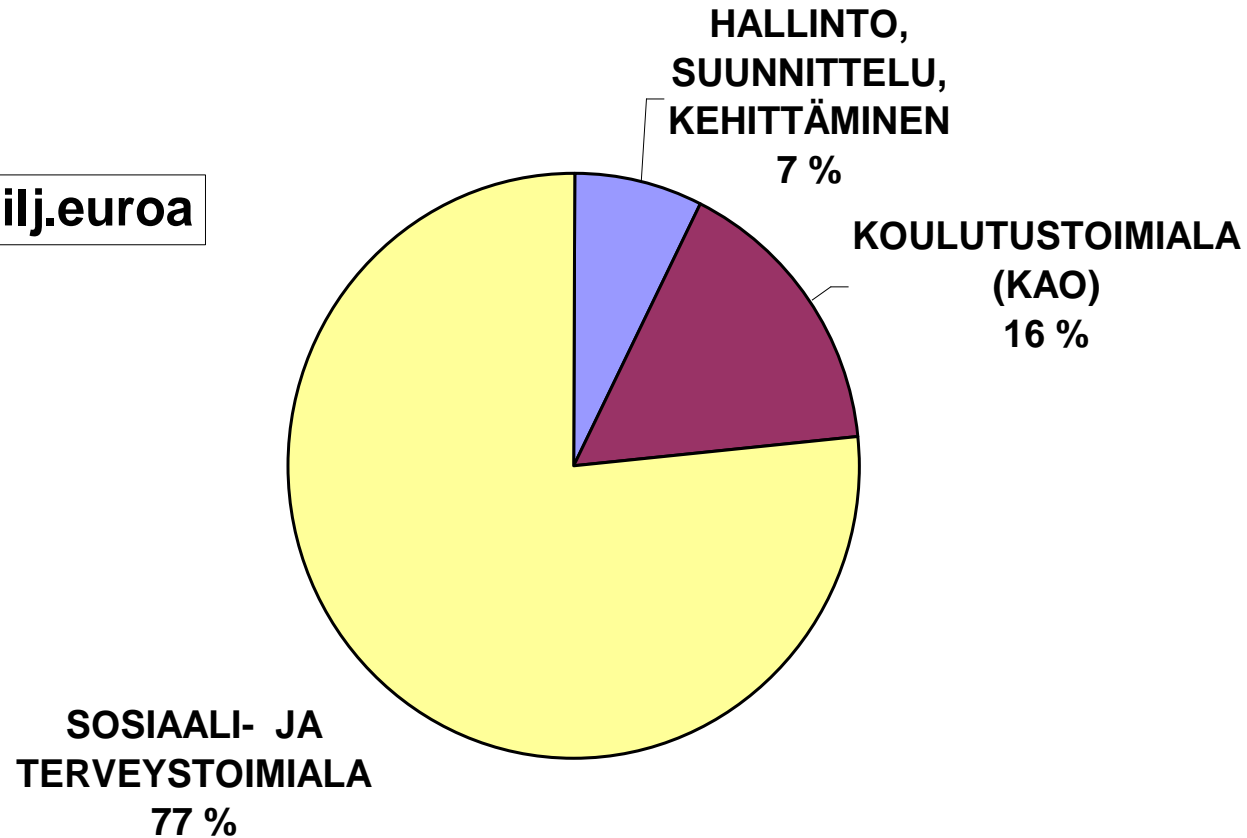


**292 milj. euroa,
josta kuntien rah.osuus
205 milj. euroa**

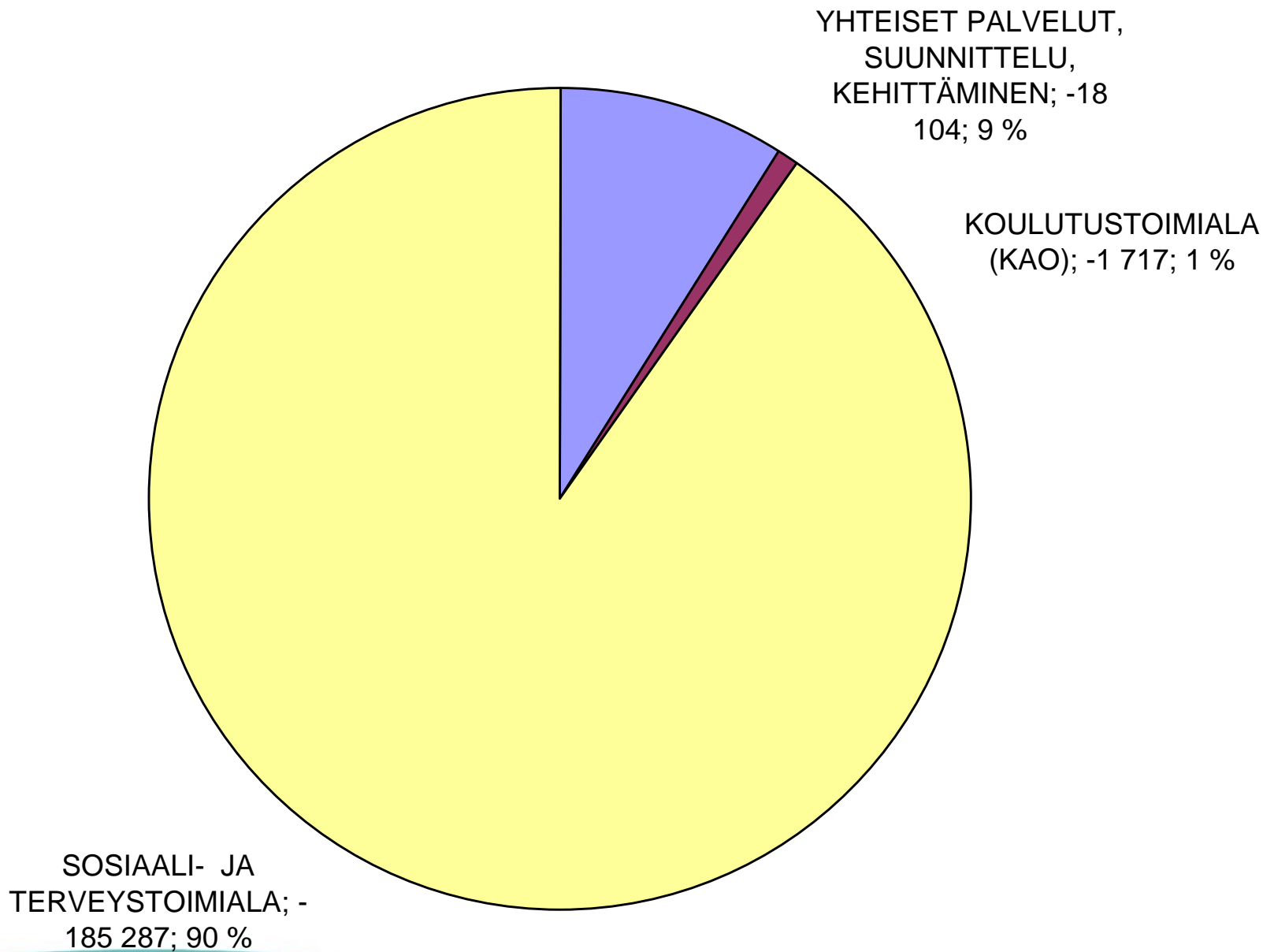
Toimintamenot toimaloittain 2008

(sis.liikelaitos KAO)

287 milj.euroa



Nettorahoitettava osuus (menot - oman toiminnan tulot)



INVESTOINTIOSA (kuntayhtymä ja liikelaitokset)

1 000 €	TP-2005	TP-2006	TA-2007	TA-2008	TS-2009	TS-2010	TS-2011
MAAKUNTAHALLITUS	1 354	509	400	600	300	300	300
Koneet ja kalusto							
Yhteisten tietojärjestelmien hankinta	1 354	509	400	600	300	300	300
KOULUTUSTOIMILA	804	926	874	850	850	850	850
Koneet ja kalusto							
Lukion kalusteet	182	348	200	200	200	200	200
Kainuun ammattiopisto	622	578	674	650	650	650	650
SOSIAALI- JA TERVEYSTOIMIALA	2 177	2 474	3 900	5 800	6 400	2 600	2 600
Rakennukset							
KAKS; korjaus ja lisärakentaminen	0	339	1 500	3 400	4 000	0	0
Muut korjaukset	595	814	800	800	800	1 000	1 000
Koneet ja kalusto							
Tietojärjestelmät	509	409	500	500	500	500	500
Muut koneet ja kalusto	1 073	912	1 100	1 100	1 100	1 100	1 100
YHTEENSÄ	4 335	3 909	5 174	7 250	7 550	3 750	3 750

RAHOITUSLASKELMA (kuntayhtymä ja liikelaitokset)

1000 €

Toiminnan rahavirta

Vuosikate

Satunnaiset erät

Tulorahoituksen korjaukset

	2006	2007	2008	2009	2010	2011
	-2 031	-3 934	4 299	4 626	4 623	4 643
	189					
	-1 842	-3 934	4 299	4 626	4 623	4 643
Investointien rahavirta						
Käyttöomaisuusinvestoinnit	3 921	5 191	7 250	7 550	3 750	3 750
Rahoitusosuudet	-43					
Luovutustulot	-11					
	3 867	5 191	7 250	7 550	3 750	3 750
Varsinaisen toiminnan ja investointien rahavirta	-5 709	-9 125	-2 951	-2 924	873	893
Rahoituksen kassavirta						
Lainankannan muutokset						
Pitkäaikaisten lainojen muutos	-658	0	14 000	3 000	-800	-800
Lyhytaikaisten lainojen muutos	1 158	10 000	-10 000			
	500	10 000	4 000	3 000	-800	-800
Oman pääoman muutokset	-187					
Muut maksuvalmiuden muutokset	4 458					
Rahavarojen muutos	-938	875	1 049	76	73	93
Kassavara 31.12.	2 227	3 102	4 151	4 227	4 300	4 393
Kassavarat 1.1.	3 165	2 227	3 102	4 151	4 227	4 300
	-938	875	1 049	76	73	93

MAAKUNTAHALLITUS 2007

- Kuntien rahoitusosuus + 18 meur (= 60,1 %)
- Hallituksen kehittämISRaha 0,6 meur
- Tietojärjestelmien kehittäminen jatkuu; sähköiset prosessit ja sähköinen asiointi
- Tukipalvelusopimusten jatkon valmistelu kuntien kanssa
- Kuljetuspalveluyksikön käynnistäminen
 - Vammaisten ja liikuntaesteisten matkojen yhdistely
 - Tilauskeskuksen perustaminen
 - Asiointiliikenteen parantaminen julkisena liikenteenä

KOULUTUSTOIMIALA 2008

- Toisen asteen koulutuksen rakennemuutoksia jatketaan laadittujen TULEVAISUUSPOLKIJEN mukaisesti
- Henkilöstö- ja opiskelijapalautejärjestelmiä hyödynnetään tehokkaammin
- KAO pysyy valtakunnan viiden parhaan ammatillisen oppilaitoksen joukossa OPM:n tuloksellisuusmittauksissa isojen ammattiopistojen sarjassa ja tavoittelee laatupalkintokilpailun 2009 voittoa
- Kainuu-Kuusamo -yhteistoiminta-alueen toiminnot käynnistetään ja yhtenäistetään. Yhteistoiminta-alueen mahdollinen laajentaminen OPM tavoitteiden mukaisesti selvitetään ammatillisen koulutuksen osalta
- Kainuun lukioiden toimintakäytäntöjen yhtenäistämistä jatketaan
- Kainuun lukioiden itsenäistä koulutuksellista profiloitumista tuetaan

SOSIAALI- JA TERVEYSTOIMIALA 2008

Yhteiset palvelut

- Varaudutaan kunta- ja palvelurakennemuutoksesta annetun lain mukaiseen kuluttajaneuvojapalveluiden siirtämiseen 1.1.2009 alkaen valtion järjestettäväksi ja rahoitettavaksi.
- Keskitetään v. 2008 alusta sijaisten hankinta ja toimialan tekstinkäsittely sijaispalveluyksikköön. Tavoitteena on, että yksikössä toimii 96 varahenkilöä, 49 sisäistä sijaista sekä 6 tekstinkäsittelijää. Yksikkö koordinoi hoitohenkilökunnan sijaisten käyttöä toimialalla.

- Terveysten edistämisen rakenteiden vahvistaminen ja toimintojen kehittäminen Kainuussa
 - Savuton maakunta
 - Time Out! - Aikalisä
 - Terveyttä edistävä liikuntamalli ja ravitsemusmalli
 - Teroka

Ympäristöterveydenhuolto

- Kainuun Ympäristökeskuksen laboratoriotoinnin selvittäminen, mahdolliset muutokset v.2009 alusta. Kustannusvaikutuksia ei voida vielä arvioida.
- Ympäristöterveydenhuollon suunnitelmallinen valvonta tulee lainsäädännön perusteella maksulliseksi v.2008 alusta lähtien. Pyrkimys tehostaa ympäristöterveydenhuollon lainsäädännön mukaista valvontaa ja turvata ympäristöterveyden voimavaroja. Arvioidut tuotot vuositasolla n. 30 t€ eli yksi henkilötyövuosi.

Sairaanhoidolliset palvelut

Tavoite:

Toiminnan tuottavuuden kasvu ja kustannus-
tehokkuuden lisääminen. Sairaanhoidolliset palvelut
tuottavat lääkinnällisiä tukipalveluita, joissa
keskittämistoimenpiteet on pääosin viety loppuun.
Toimintojen uudelleenjärjestelyitä tehdään
tukipalveluita käyttävien yksiköiden muutosten
mukaisesti.

Toimenpiteet

- Ensihoidon ja sairaankuljetuksen uudelleenjärjestelyt v. 2008 ajaksi ja valmistautuminen mahdolliseen kilpailutukseen.
- Välinehuollon toiminnan keskittäminen neljään keskukseseen (Kajaani, Kuhmo, Sotkamo ja Suomussalmi).

Terveyden- ja sairaudenhoitopalvelut

Tavoite:

Turvata terveyden- ja sairaudenhoitopalveluiden saatavuus sekä perusterveydenhuollon ja erikoissairaanhoidon palveluiden tarkoituksenmukainen ja alueellista sairastavuutta vastaava tasapainoinen käyttö Kainuussa ottaen huomioon palveluiden tuottamisesta aiheutuvien kustannusten kasvun rajaukset.

Toimenpiteet

- Nopean diagnostiikan yksikön rakentaminen aloitetaan. Toiminnan suunnittelu jatkuu, henkilöstön koulutus käynnistetään.
- Jatkojärjestelyt perusterveydenhuollon akuutissa vuodeosastotoiminnassa.
- Erikoissairaanhoidon käytön kohdentaminen palvelutarpeen mukaisesti.

Perhepalvelut

Toimenpiteet:

- Organisaatiomuutos 1.1.2008 alkaen
- Valmistaudutaan elatusturvan siirtämiseen Kelalle 1.1.2009 alkaen
- Lastensuojelun kustannusten kasvun hillitseminen ja lapsiperheiden palvelukokonaisuuden kehittäminen, perhekeskustoiminnan laajentaminen ja kehittäminen
- Kainuun rakennetyöttömyyden puolittaminen viidessä vuodessa
- Maakunta -kuntayhtymään oma hoitokoti vammaisille
- Oman lastensuojelulaitoksen toiminnan käynnistäminen

Vanhuspalvelut

Toimenpiteet:

- Organisaatorakenteen tarvittavat muutokset v. 2008 aikana
- Tasapainon hakeminen ympärivuorokautisen palveluasumisen ja kotona asumista tukevien palveluiden välille
- Työllisyysvaroin palkatun henkilöstön vakinaistaminen (v. 2008 16 vakanssia).

Tutkimus- ja kehittämistoiminta

Sosiaali- ja terveydenhuollon kehittämistyö toteutetaan pääasiassa hankkeiden avulla. Tutkimus- ja kehittämistoiminta on käyttänyt toimintaan n. 1%:n kokonaismenoista. Toteutettavat hankkeet ovat lähes kaikki strategisia projekteja, jotka sisältävät tai niiden tuloksena syntyy perustavanlaatuisia uudistuksia.

Projektitoiminnalla luodaan suunnitteluvuosina uutta osaamista, toimintatapoja ja menetelmiä toimialalle ja kehittyvän organisaation tarpeisiin vaikuttavuuden ja arvioinnin kautta.